

## Western Protein Marker I (可显影)

### 产品简介

本产品 Western Protein Marker I 为预染可曝光蛋白 marker，由 8 种高纯度的非预染重组蛋白（含 His 标签）和 4 种预染重组蛋白（无 His 标签）组成，指示的蛋白质分子量大小为 13-154 kDa（~13、22、28、~28、38、50、62、~70、78、113、~140、154 kDa），其中 70 kDa 为玫红色预染条带，13、28、140 kDa 均为蓝色预染条带，方便动态观察蛋白质电泳状态或判断蛋白质转膜效果。8 条非预染重组蛋白可以结合几乎所有类型抗体（鸡抗体除外），可与目的蛋白质同时结合抗体并经 ECL 或其他方式显色。

### 产品特点：

1. 既是预染 Marker 又是可显影 Marker；
2. ~70 kDa 为玫红色预染条带，~13、~28、~140 kDa 为蓝色预染条带，便于观察电泳状态，判断转膜效果和方向；
3. 8 个非预染 Marker 条带可以与目的蛋白质一同显色，方便显色后及时判断目的蛋白质分子量大小（无需经典方法在膜上对蛋白质分子量标准条带做标记和比对）；
4. 8 个非预染 Marker 条带没有标记或偶联其他分子，所指示蛋白质分子量大小更精确。

### 储存与运输

冰袋（wet ice）运输；-20℃ 保存，有效期 12 个月。

### 组成

Component Number	Component	Delf-15580-250UL
Delf-15580-1	Western Protein Marker I	250 $\mu$ L
Delf-15580-2	Dilution Buffer	1 mL
	说明书	1 份

### 操作步骤

1. 本产品为即用型，无需加入还原剂或加热，取-20℃ 保存的 Western Protein Marker I 于室温下解冻后轻轻充分混匀后即可使用；
2. 由于市面上抗体效价有差异，建议实验室在初次使用本产品时可以根据自身的实验条件和实验习惯通过预实验确定合适的稀释比例，这样既可以节约成本，同时也可获得效果更佳的实验图片；（**开发者建议仅供参考**：对于使用**一抗为鼠源抗体**建议取本产品 5  $\mu$  L 与实验样品同时进行蛋白电泳；对于使用**一抗为兔源抗体**建议将本产品利用提供的 Dilution Buffer 稀释 4 倍后，取 5  $\mu$  L 与实验样品同时进行蛋白电泳）
3. Western Protein Marker 使用完后及时保存于-20℃（建议分装保存使用）。

发表【中文论文】请标注：细胞由合肥万物生物科技有限公司提供

发表【英文论文】请标注：Cells were provided by Hefei Wanwu Biotechnology Co., LTD

发表论文有奖，发稿请联系我们，电话：400-1016-218



### 注意事项

1. Western Protein Marker I 不能 100℃ 加热或者煮沸，否则会导致蛋白条带发生降解或失去效果；
2. 若 Western Protein Marker I 显色条带较粗时，可以用 Dilution Buffer 适当稀释后使用，稀释后 Marker 中 4 个预染蛋白条带颜色会相应变弱，属于正常现象；
3. 由于市面上抗体特异性参差不齐，所以遇到预染条带被显影属于正常现象，根据位置大小可以明显区分；
4. 本 Prestained Protein Marker 可以在常温保存  $\geq 20$  天；在 2-8℃ 保存  $\geq 2$  个月；在 -20℃ 保存  $\geq 12$  个月。
5. 为了您的安全和健康，请穿实验服并戴一次性手套操作。

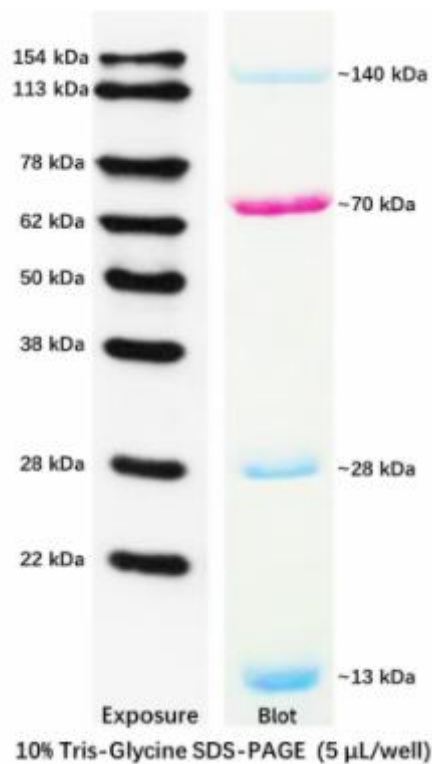


图 1. Western Protein Marker I 分子量大小

产品仅供科研用途，不用于临床诊断！

（产品包装升级中，以实物为准。）

发表【中文论文】请标注：细胞由合肥万物生物科技有限公司提供

发表【英文论文】请标注：Cells were provided by Hefei Wanwu Biotechnology Co., LTD

发表论文有奖，发稿请联系我们，电话：400-1016-218

